



Regione Campania

Provincia di Salerno

Comune di Buccino

Comune di Palomonte

Comune di San Gregorio Magno

Comune di Sicignano degli Alburni

ADEGUAMENTO E MESSA IN SICUREZZA DELLE STRADE COMUNALI DI COLLEGAMENTO TRA LA STAZIONE FERROVIARIA DI SICIGNANO DEGLI ALBURNI CON AREE INTERNE E CONNESSIONE ALLA VIABILITÀ DEL COMUNE DI PALOMONTE (SP 36/b), SAN GREGORIO MAGNO (SP268/b) E BUCCINO

(in attuazione del Decreto n°49 del 10/05/2018 relativo A.P. approvato con D.D. n°3 del 26/03/18 della S.T.M. per l'attuazione delibera CIPE 54/2016)

STUDIO di FATTIBILITA' TECNICO-ECONOMICA (S.F.T.E. – D.Lgs. 50/2016 art. 23 co.5 e 6)

Elaborato **Cartografia**

4

Maggio 2018

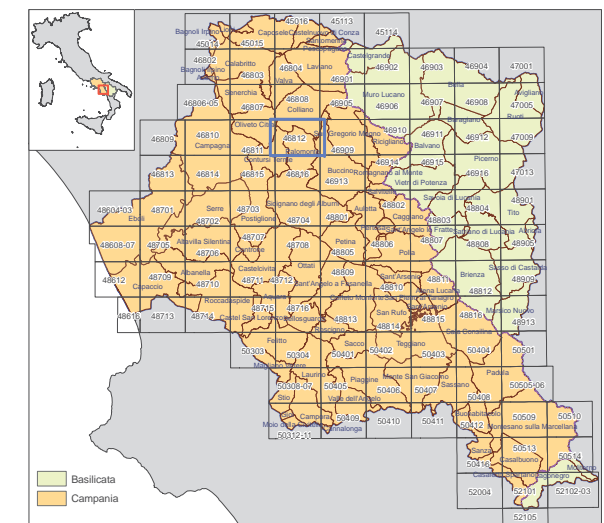
Il R.U.P.	Il Progetto	Il sindaco del Comune Capofila



Legenda

Classi di rischio

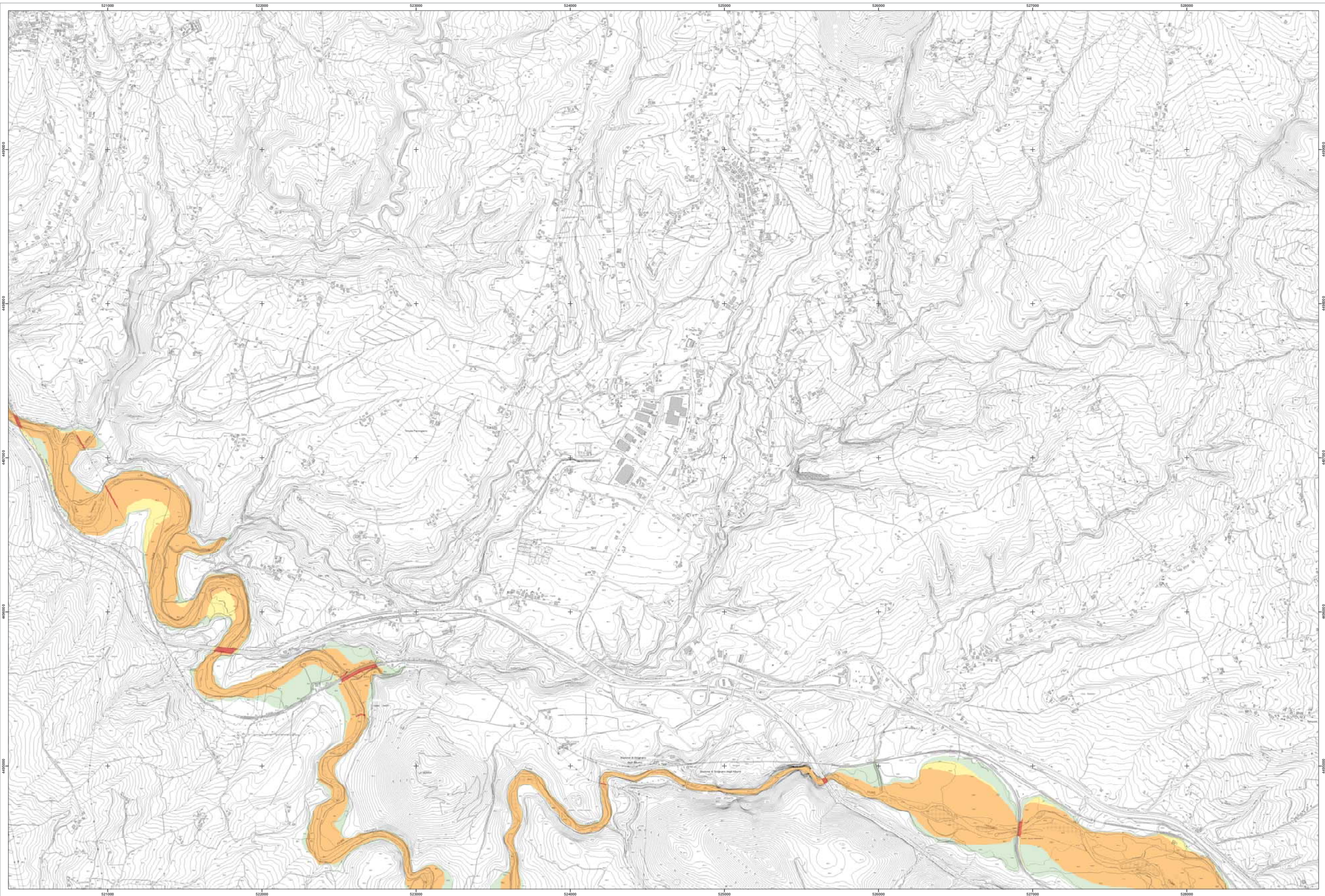
- R1 Rischio moderato
- R2 Rischio medio
- R3 Rischio elevato
- R4 Rischio molto elevato



Il Piano è stato elaborato sulle seguenti basi cartografiche e georiferite rispetto al sistema internazionale UTM WGS84 - 33N.

Cartografia Campania	1: 5.000 - CTRN Campania 2004 - (numerica)
Cartografia Basilicata	1: 5.000 - 1:10.000 Ex Agensud - (raster)
	1: 5.000 - CTRN 1:5.000 Basilicata 2001 - (numerica)

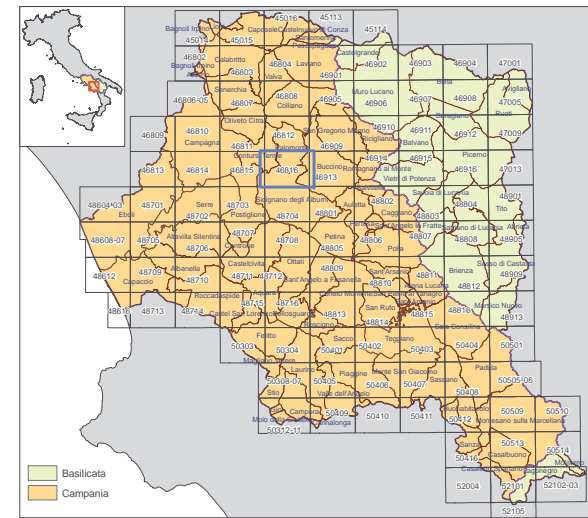
— Limite del Bacino Idrografico Interregionale del Fiume Sele
 - - - - - Confine Regionale Campania-Basilicata



Legenda

Classi di rischio

- R1 Rischio moderato
- R2 Rischio medio
- R3 Rischio elevato
- R4 Rischio molto elevato



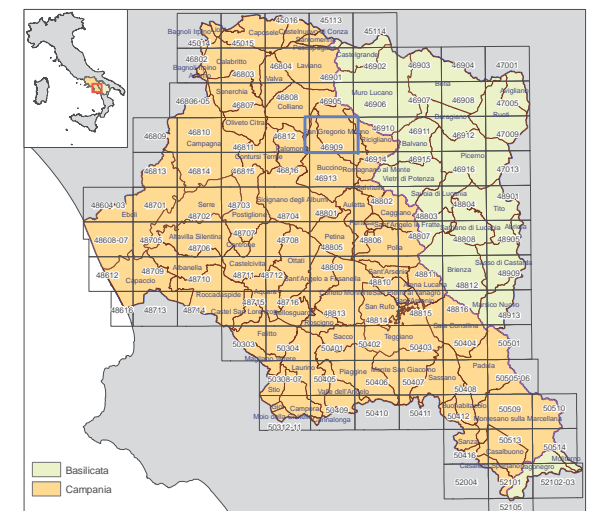
Il Piano è stato elaborato sulle seguenti basi cartografiche e georiferite rispetto al sistema internazionale UTM WGS84 - 33N.
 Cartografia Campania 1:5.000 - CTRN Campania 2004 - (numerica)
 Cartografia Basilicata 1:5.000 - 1:10.000 Ex Agensud - (raster)
 1:5.000 - CTRN 1:5.000 Basilicata 2001 - (numerica)

— Limite del Bacino Idrografico Interregionale del Fiume Sele
 - - - - - Confine Regionale Campania-Basilicata

Legenda

Classi di rischio

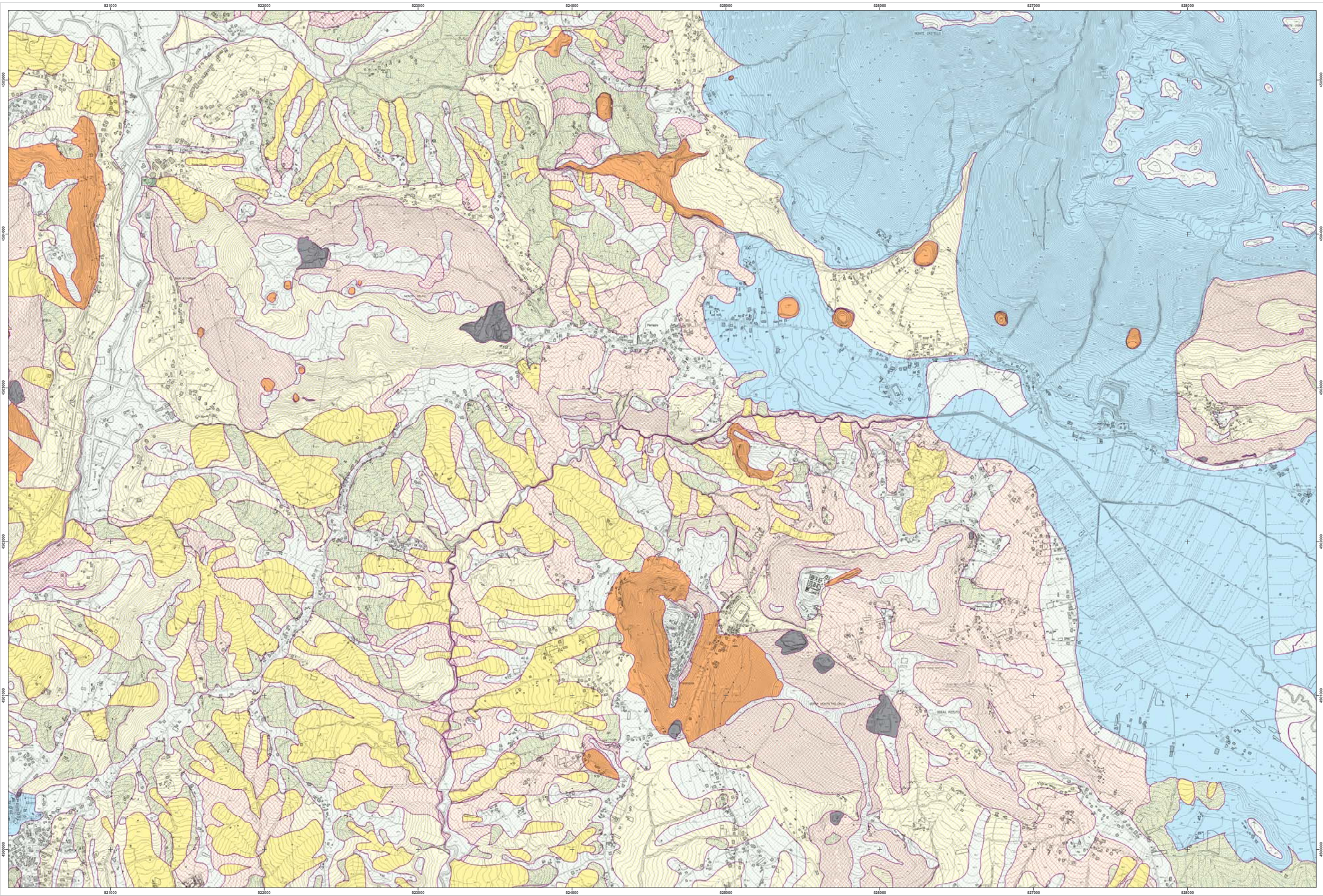
- R1 Rischio moderato
- R2 Rischio medio
- R3 Rischio elevato
- R4 Rischio molto elevato



Il Piano è stato elaborato sulle seguenti basi cartografiche e georiferito rispetto al sistema internazionale UTM WGS84 - 33N.

Cartografia Campania	1:5.000 - CTRN Campania 2004 - (numerica)
Cartografia Basilicata	1:5.000 - 1:10.000 Ex Agensud - (raster)
	1:5.000 - CTRN 1:5.000 Basilicata 2001 - (numerica)

— Limite del Bacino Idrografico Interregionale del Fiume Sele
- - - Confine Regionale Campania-Basilicata



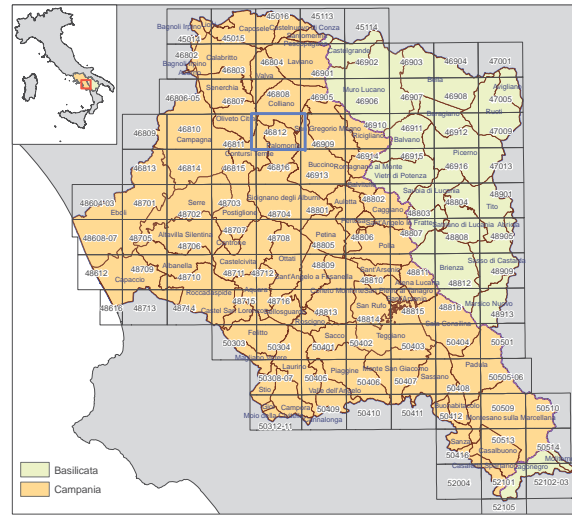
LEGENDA

Pericolosità reale

- PI1** Suscettibilità moderata, per frane da bassa a media intensità e stato compreso tra attivo e inattivo a quelle che caratterizzano attualmente la stessa Unità Territoriale di Riferimento
- PI2a** Suscettibilità media, per aree soggette a deformazioni lente e diffuse e stato attivo
- PI2** Suscettibilità media, per frane da media ad alta intensità e stato compreso tra attivo e inattivo
- PI3** Suscettibilità elevata, per frane di alta intensità e stato compreso tra attivo e quiescente

Pericolosità potenziale

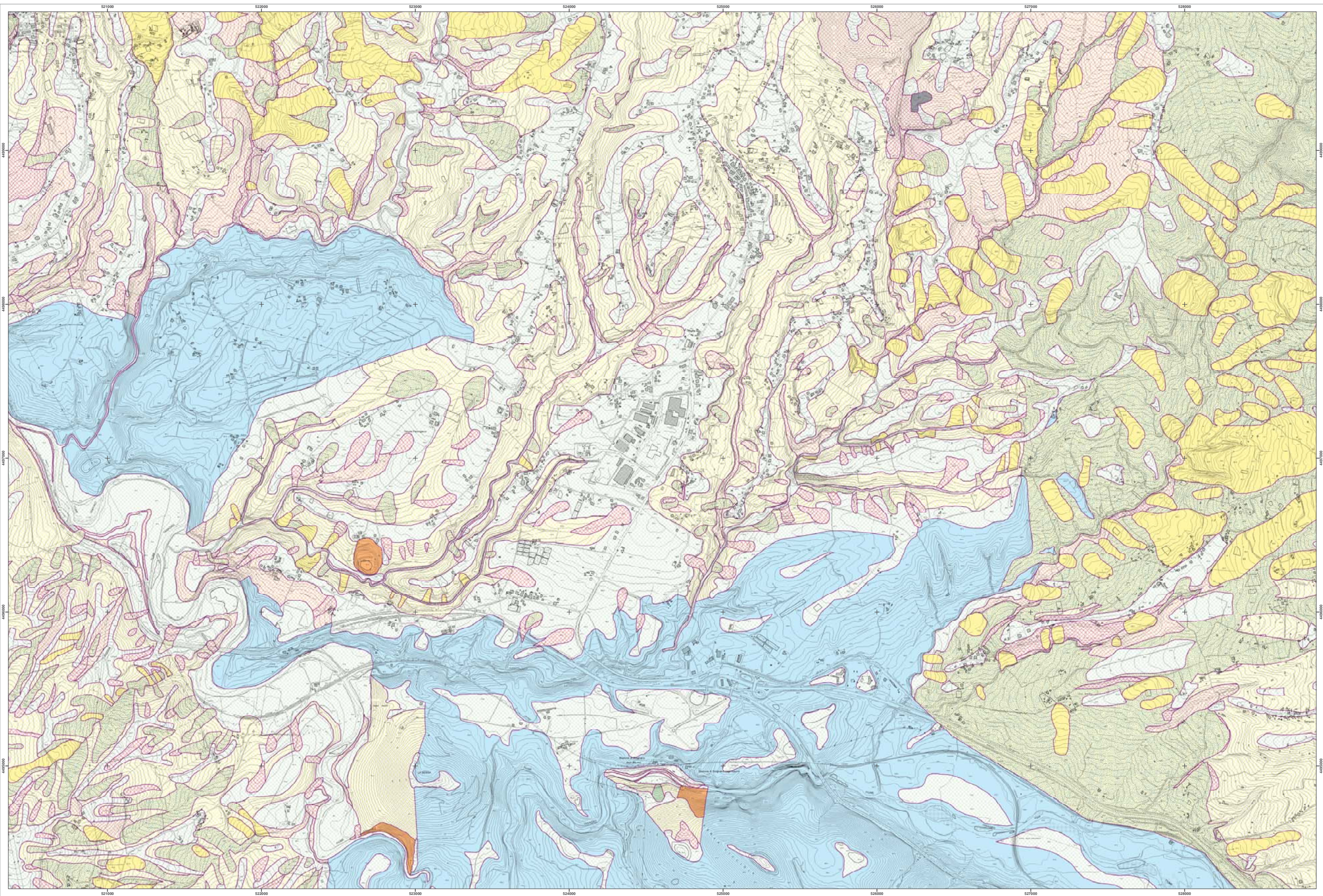
- P. utr1** Moderata propensione all'innesco-transito-invasione per frane paragonabili a quelle che caratterizzano attualmente la stessa Unità Territoriale di Riferimento
- P. utr2** Media propensione all'innesco-transito-invasione per frane paragonabili a quelle che caratterizzano attualmente la stessa Unità Territoriale di Riferimento
- P. utr3** Elevata propensione all'innesco-transito-invasione per frane paragonabili a quelle che caratterizzano attualmente la stessa Unità Territoriale di Riferimento
- P. utr4** Molto elevata propensione all'innesco-transito-invasione per frane paragonabili a quelle che caratterizzano attualmente la stessa Unità Territoriale di Riferimento
- P. utr5** Propensione all'innesco-transito-invasione per frane da approfondire attraverso uno studio geologico di dettaglio
- Cava** AREADI CAVA - Aree nelle quali la pericolosità da frana è legata alle attività di scavo in corso o pregresse



Il Piano è stato elaborato sulle seguenti basi cartografiche e georiferito rispetto al sistema internazionale UTM WGS84 - 33N.

Cartografia Campania	1: 5.000 - CTRN Campania 2004 - (numerica)
Cartografia Basilicata	1: 5.000 - 1:10.000 Ex Agensud - (raster)
	1: 5.000 - CTRN 1.5.000 Basilicata 2001 - (numerica)

- Limite del Bacino Idrografico Interregionale del Fiume Sele
- Confine Regionale Campania-Basilicata



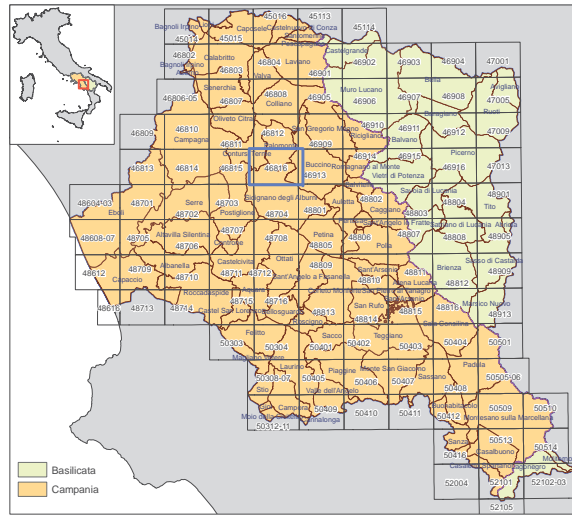
LEGENDA

Pericolosità reale

- P11** Suscettibilità moderata, per frane da bassa a media intensità e stato compreso tra attivo e inattivo
- P12a** Suscettibilità media, per aree soggette a deformazioni lente e diffuse e stato attivo
- P12** Suscettibilità media, per frane da media ad alta intensità e stato compreso tra attivo e inattivo
- P13** Suscettibilità elevata, per frane di alta intensità e stato compreso tra attivo e quiescente

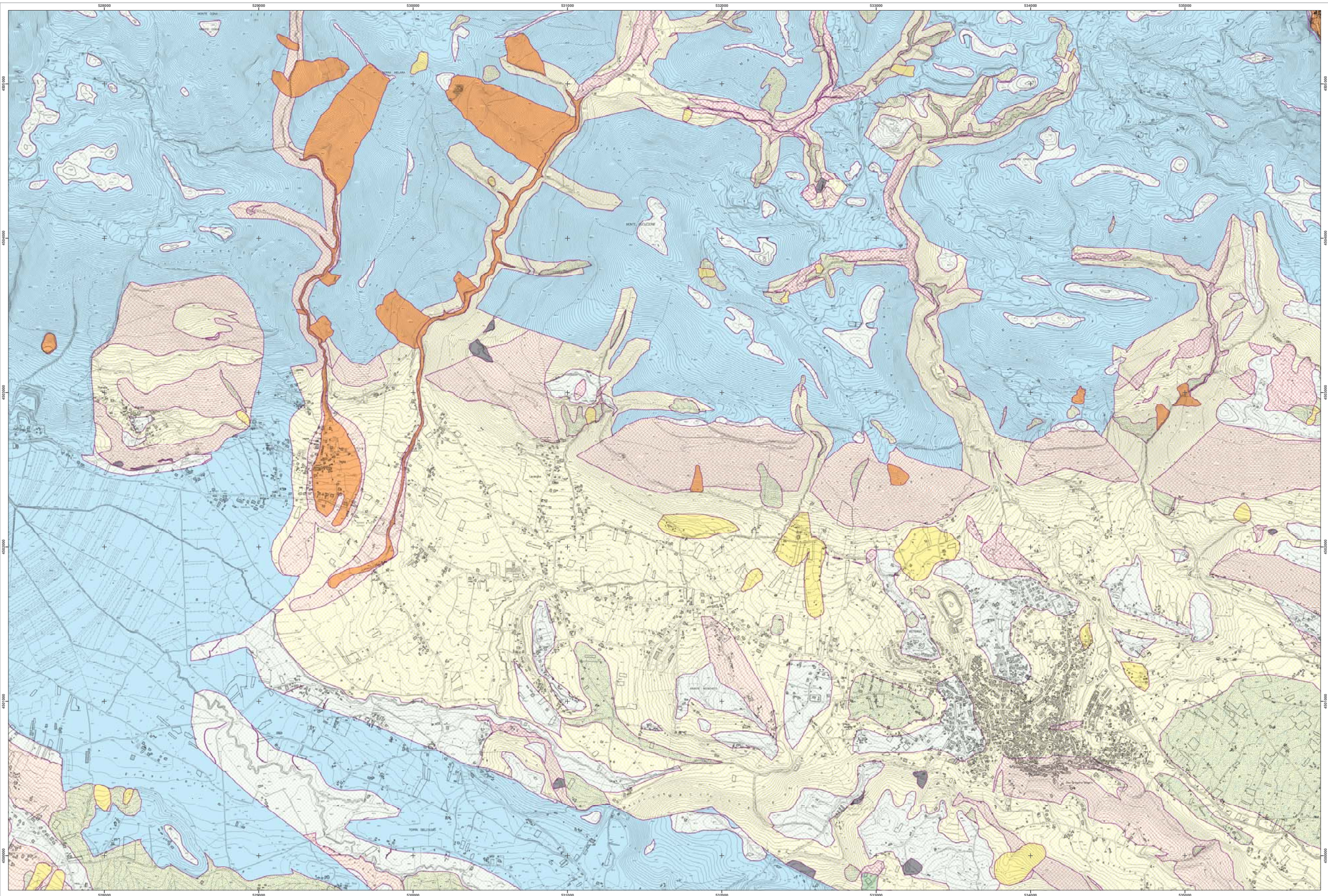
Pericolosità potenziale

- Moderata propensione all'innescò-transito-invasione per frane paragonabili a quelle che caratterizzano attualmente la stessa Unità Territoriale di Riferimento
- P. utr2** Media propensione all'innescò-transito-invasione per frane paragonabili a quelle che caratterizzano attualmente la stessa Unità Territoriale di Riferimento
- P. utr3** Elevata propensione all'innescò-transito-invasione per frane paragonabili a quelle che caratterizzano attualmente la stessa Unità Territoriale di Riferimento
- P. utr4** Molto elevata propensione all'innescò-transito-invasione per frane paragonabili a quelle che caratterizzano attualmente la stessa Unità Territoriale di Riferimento
- P. utr5** Propensione all'innescò-transito-invasione per frane da approfondire attraverso uno studio geologico di dettaglio
- Cava** AREA DI CAVA - Aree nelle quali la pericolosità da frana è legata alle attività di scavo in corso o progresse



Il Piano è stato elaborato sulle seguenti basi cartografiche e georiferito rispetto al sistema internazionale UTM WGS84 - 33N.
 Cartografia Campania 1: 5.000 - CTRN Campania 2004 - (numERICA)
 Cartografia Basilicata 1: 5.000 - 1:10.000 Ex Agendum - (raster)
 1: 5.000 - CTRN 1:5.000 Basilicata 2001 - (numERICA)

— Limite del Bacino Idrografico Interregionale del Fiume Sele
 - - - Confine Regionale Campania-Basilicata



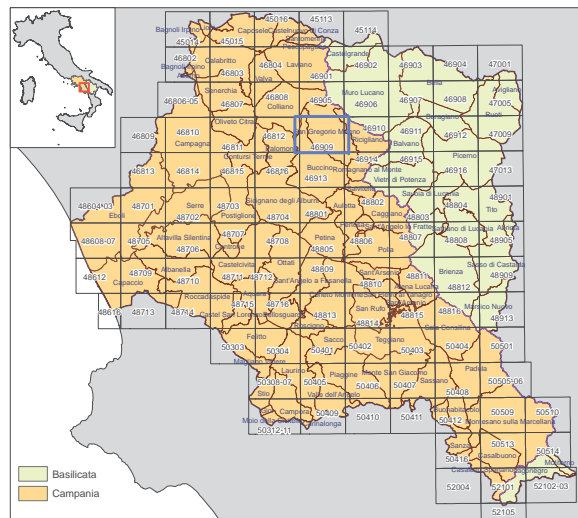
LEGENDA

Pericolosità reale

- P11** Suscettibilità moderata, per frane da bassa a media intensità e stato compreso tra attivo e inattivo a quelle che caratterizzano attualmente la stessa Unità Territoriale di Riferimento
- P12a** Suscettibilità media, per aree soggette a deformazioni lente e diffuse e stato attivo
- P12** Suscettibilità media, per frane da media ad alta intensità e stato compreso tra attivo e inattivo
- P13** Suscettibilità elevata, per frane di alta intensità e stato compreso tra attivo e quiescente

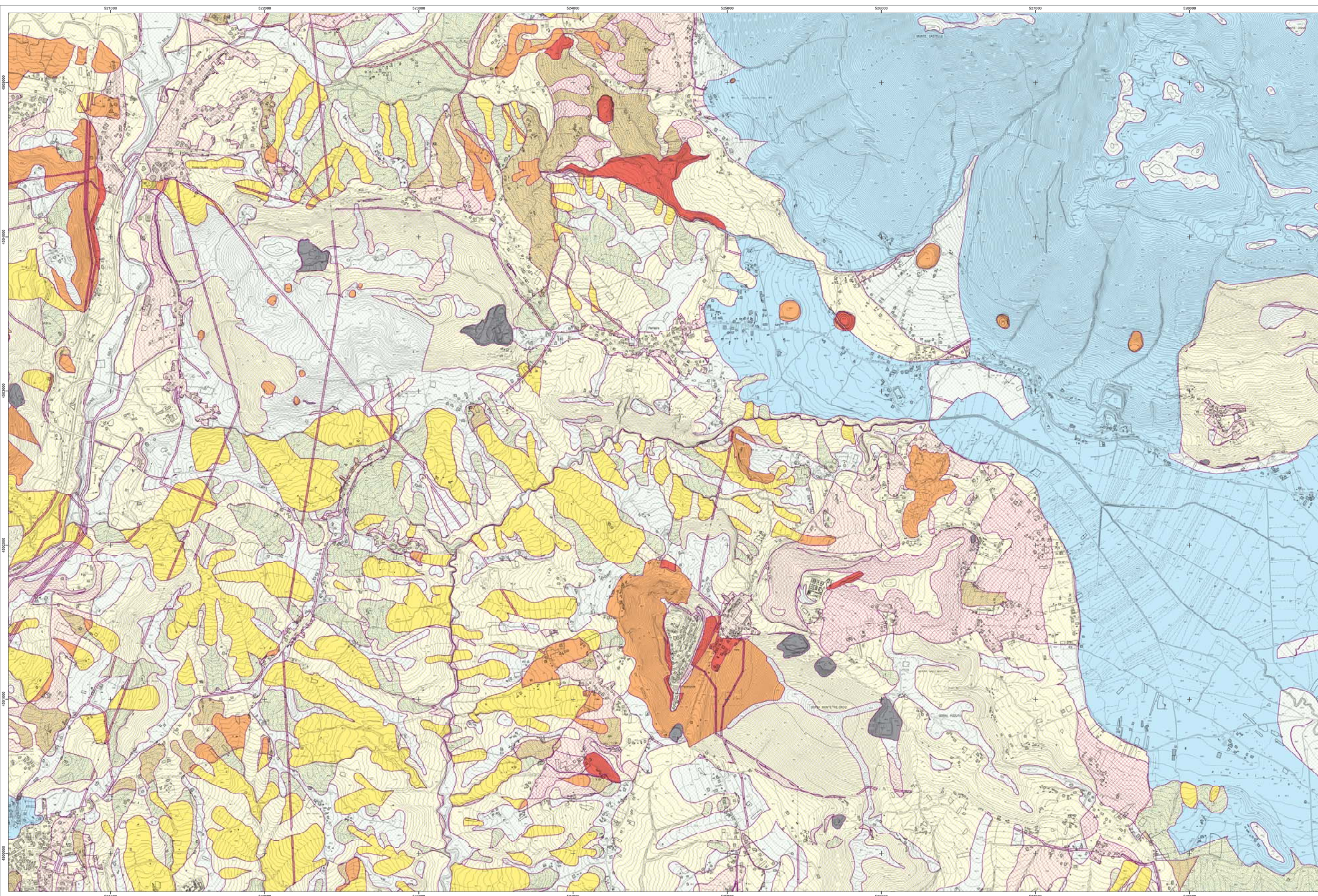
Pericolosità potenziale

- P. utr1** Moderata propensione all'innescato-invasione per frane paragonabili a quelle che caratterizzano attualmente la stessa Unità Territoriale di Riferimento
- P. utr2** Media propensione all'innescato-invasione per frane paragonabili a quelle che caratterizzano attualmente la stessa Unità Territoriale di Riferimento
- P. utr3** Elevata propensione all'innescato-invasione per frane paragonabili a quelle che caratterizzano attualmente la stessa Unità Territoriale di Riferimento
- P. utr4** Molto elevata propensione all'innescato-invasione per frane paragonabili a quelle che caratterizzano attualmente la stessa Unità Territoriale di Riferimento
- P. utr5** Propensione all'innescato-invasione per frane da approfondire attraverso uno studio geologico di dettaglio
- Cava** AREA DI CAVA – Aree nelle quali la pericolosità da frana è legata alle attività di scavo in corso o progresse



Il Piano è stato elaborato sulle seguenti basi cartografiche e georiferito rispetto al sistema internazionale UTM WGS84 - 33N.
 Cartografia Campania 1: 5.000 - CTRN Campania 2004 - (numerica)
 Cartografia Basilicata 1: 5.000 - 1:10.000 Ex Agensud - (raster)
 1: 5.000 - CTRN 1:5.000 Basilicata 2001 - (numerica)

— Limite del Bacino Idrografico Interregionale del Fiume Sele
 --- Confine Regionale Campania-Basilicata



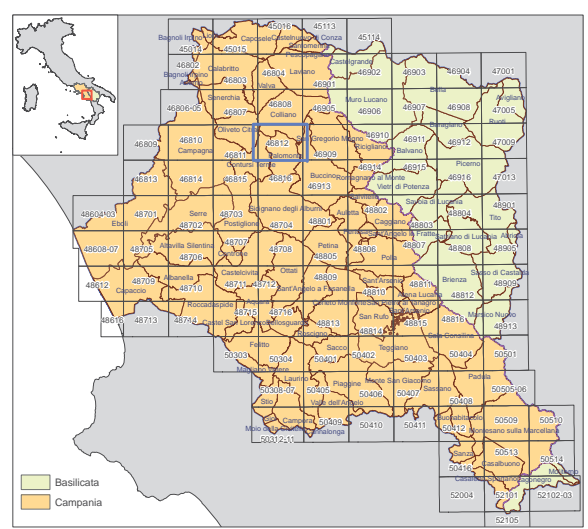
Legenda

Rischio reale

- R1** Rischio grave su aree a pericolosità reale da frana P11, con esposizione a un danno moderato o medio
- R12a** Rischio grave su aree a pericolosità reale da frana P12a, con esposizione a un danno moderato o medio, per aree soggette a deformazioni lente e diffuse
- R12** Rischio grave su aree a pericolosità reale da frana P12, con esposizione a un danno moderato o medio, nonché su aree a pericolosità reale da frana P11, con esposizione a un danno moderato o altissimo
- R13a** Rischio grave su aree a pericolosità reale da frana P12a, con esposizione a un danno elevato o altissimo per aree soggette a deformazioni lente e diffuse
- R13** Rischio grave su aree a pericolosità reale da frana P13, con esposizione a un danno moderato o medio, nonché su aree a pericolosità reale da frana P12, con esposizione a un danno elevato o altissimo
- R14** Rischio grave su aree a pericolosità reale da frana P13, con esposizione a un danno elevato o altissimo

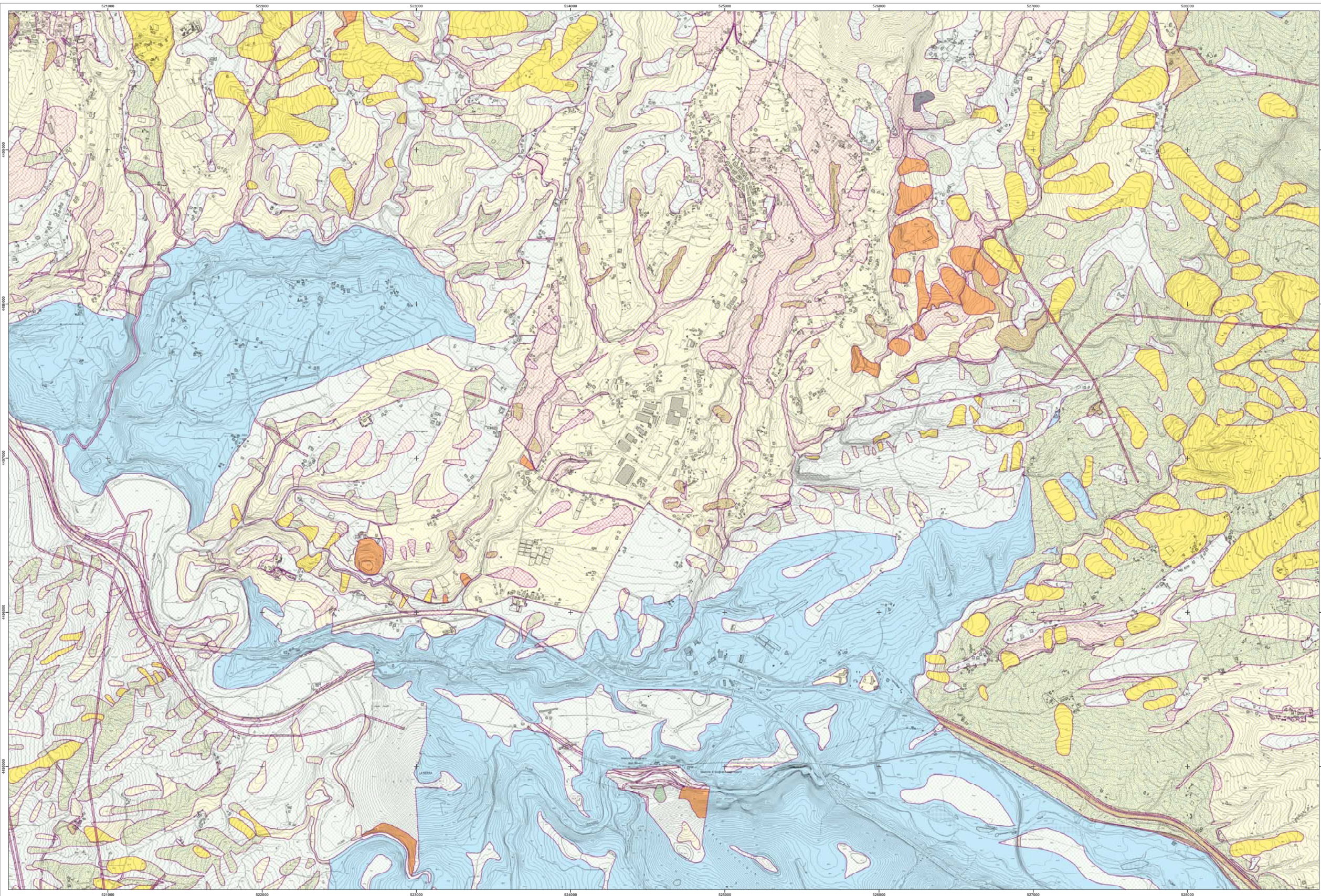
Rischio potenziale

- R_ut1** Rischio potenziale grave su Unità territoriali di riferimento soggette a pericolosità potenziale Putr_2, con esposizione a un danno moderato, nonché su Unità territoriali di riferimento soggette a pericolosità potenziale Putr_1, con esposizione a un danno moderato o medio
- R_ut2** Rischio potenziale grave su Unità territoriali di riferimento soggette a pericolosità potenziale Putr_4, con esposizione a un danno moderato, nonché su Unità territoriali di riferimento soggette a pericolosità potenziale Putr_3, con esposizione a un danno moderato o medio, su Unità territoriali di riferimento soggette a pericolosità potenziale Putr_2, con esposizione a un danno medio o elevato ed infine su Unità territoriali di riferimento soggette a pericolosità potenziale Putr_1, con esposizione a un danno elevato o altissimo
- R_ut3** Rischio potenziale grave su Unità territoriali di riferimento soggette a pericolosità potenziale Putr_4, con esposizione a un danno medio, su Unità territoriali di riferimento soggette a pericolosità potenziale Putr_3, con esposizione a un danno elevato, infine su Unità territoriali di riferimento soggette a pericolosità potenziale Putr_2, con esposizione a un danno altissimo
- R_ut4** Rischio potenziale grave su Unità territoriali di riferimento soggette a pericolosità potenziale Putr_4, con esposizione a un danno elevato o altissimo, nonché su Unità territoriali di riferimento soggette a pericolosità potenziale Putr_3, con esposizione a un danno altissimo
- R_ut5** Rischio potenziale grave su Unità Territoriali di Riferimento soggette a pericolosità potenziale Putr_5, da approntare attraverso uno studio geologico di dettaglio
- Cava** AREA DI CAVA - Aree nelle quali il rischio da frana è legato alle attività di scavo in corso o progressivo



Il Piano è stato elaborato sulle seguenti basi cartografiche e georiferite rispetto al sistema internazionale UTM WGS84 - 33N.
 Cartografia Campania 1: 5.000 - CTRN Campania 2004 - (numerica)
 Cartografia Basilicata 1: 5.000 - 1:10.000 Ex Agensud - (raster)
 1: 5.000 - CTRN 1:5.000 Basilicata 2001 - (numerica)

— Limite del Bacino Idrografico Interregionale del Fiume Sele
 --- Confine Regionale Campania-Basilicata



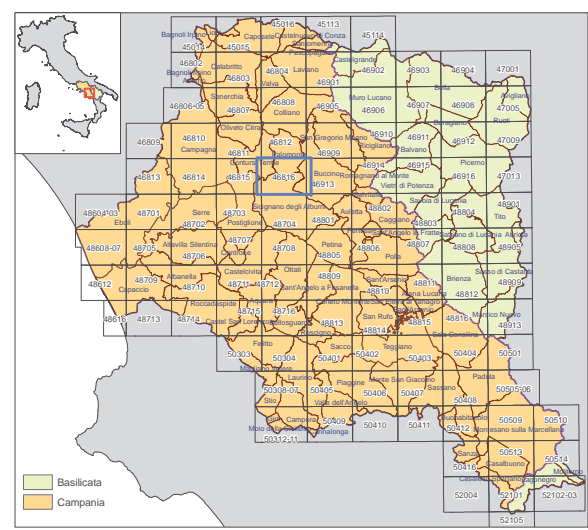
Legenda

Rischio reale

- R11** Rischio gravante su aree a pericolosità reale da frana P11, con esposizione a un danno moderato o medio
- R12a** Rischio gravante su aree a pericolosità reale da frana P12a, con esposizione a un danno moderato o medio, per aree soggette a deformazioni lente e diffuse
- R12** Rischio gravante su aree a pericolosità reale da frana P12, con esposizione a un danno moderato o medio, nonché su aree a pericolosità reale da frana P11, con esposizione a un danno elevato o altissimo
- R13a** Rischio gravante su aree a pericolosità reale da frana P12a, con esposizione a un danno elevato o altissimo per aree soggette a deformazioni lente e diffuse
- R13** Rischio gravante su aree a pericolosità reale da frana P13, con esposizione a un danno moderato o medio, nonché su aree a pericolosità reale da frana P12, con esposizione a un danno elevato o altissimo
- R14** Rischio gravante su aree a pericolosità reale da frana P13, con esposizione a un danno elevato o altissimo

Rischio potenziale

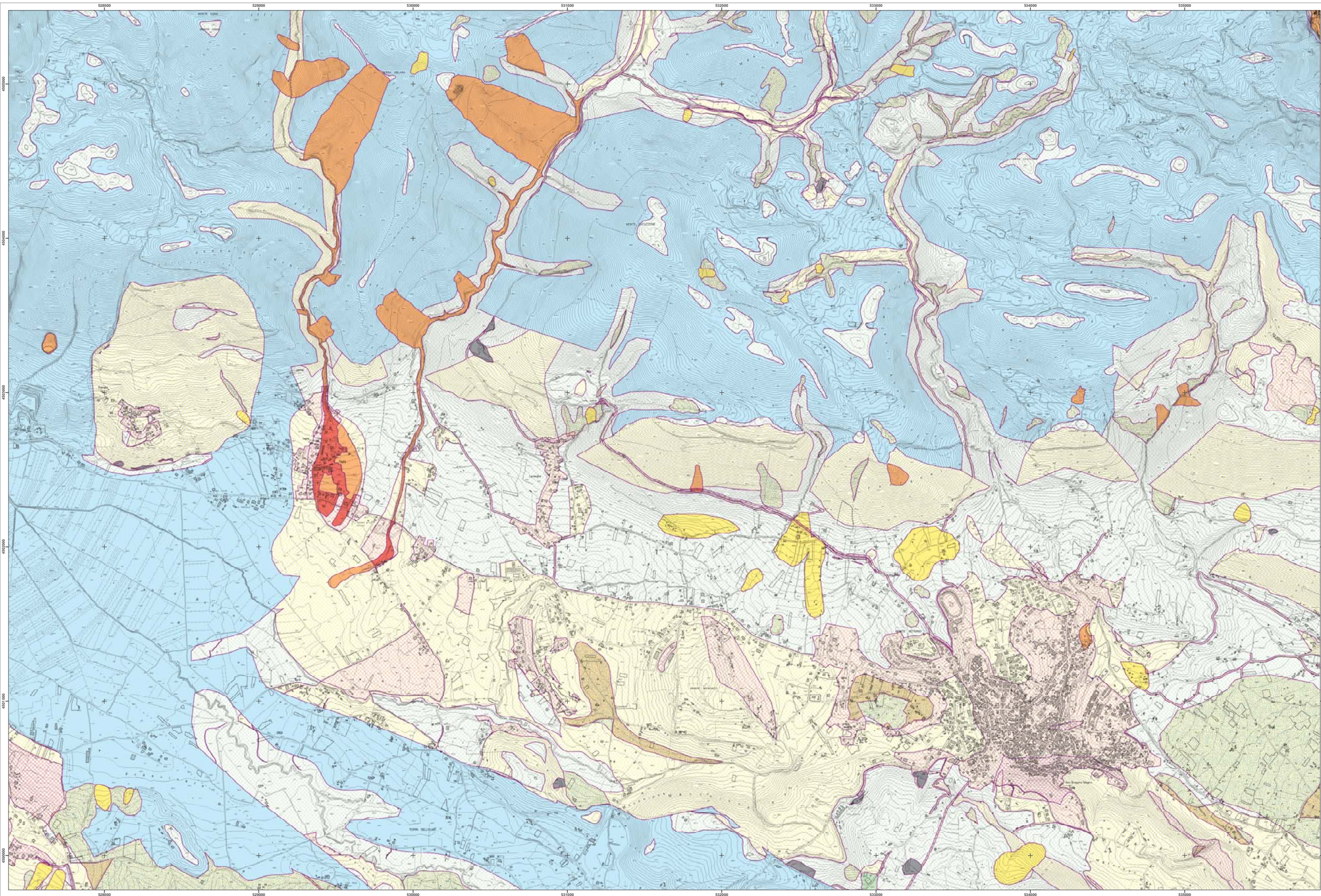
- R_pot1** Rischio potenziale gravante su Unità territoriali di riferimento soggette a pericolosità potenziale Putr_2, con esposizione a un danno moderato, nonché su Unità territoriali di riferimento soggette a pericolosità potenziale Putr_1, con esposizione a un danno moderato o medio
- R_pot2** Rischio potenziale gravante su Unità territoriali di riferimento soggette a pericolosità potenziale Putr_4, con esposizione a un danno moderato, su Unità territoriali di riferimento soggette a pericolosità potenziale Putr_3, con esposizione a un danno moderato o medio, su Unità territoriali di riferimento soggette a pericolosità potenziale Putr_2, con esposizione a un danno medio o elevato ed infine su Unità territoriali di riferimento soggette a pericolosità potenziale Putr_1, con esposizione a un danno elevato o altissimo
- R_pot3** Rischio potenziale gravante su Unità territoriali di riferimento soggette a pericolosità potenziale Putr_4, con esposizione a un danno medio, su Unità territoriali di riferimento soggette a pericolosità potenziale Putr_3, con esposizione a un danno elevato, infine su Unità territoriali di riferimento soggette a pericolosità potenziale Putr_2, con esposizione a un danno altissimo
- R_pot4** Rischio potenziale gravante su Unità territoriali di riferimento soggette a pericolosità potenziale Putr_4, con esposizione a un danno elevato o altissimo, nonché su Unità territoriali di riferimento soggette a pericolosità potenziale Putr_3, con esposizione a un danno altissimo
- R_pot5** Rischio potenziale gravante sulla Unità Territoriale di Riferimento soggetta a pericolosità potenziale Putr_5, da approfondire attraverso uno studio geologico di dettaglio
- Cava** AREA DI CAVA - Aree nelle quali il rischio da frana è legato alle attività di scavo in corso o progressive



Il Piano è stato elaborato sulle seguenti basi cartografiche e georiferite rispetto al sistema internazionale UTM WGS84 - 33N.

Cartografia Campania	1: 5.000 - CTRN Campania 2004 - (numerica)
Cartografia Basilicata	1: 5.000 - 1:10.000 Ex Agensud - (raster)
	1: 5.000 - CTRN 1:5.000 Basilicata 2001 - (numerica)

— Limite del Bacino Idrografico Interregionale del Fiume Sele
 - - - - - Confine Regionale Campania-Basilicata



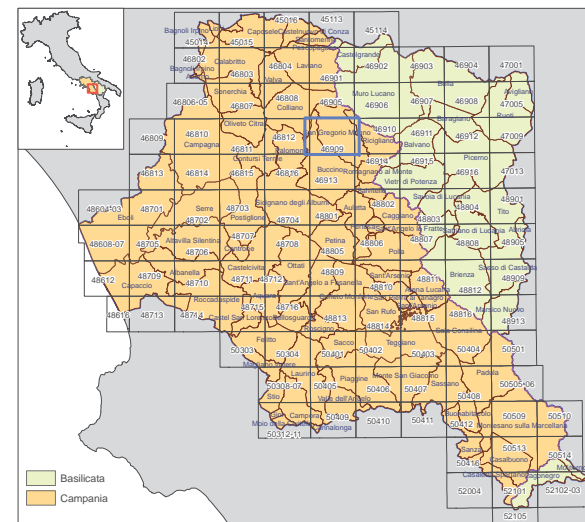
Legenda

Rischio reale

- R11** Rischio gravante su aree a pericolosità reale da frana P11, con esposizione a un danno moderato o medio
- R12a** Rischio gravante su aree a pericolosità reale da frana P12a, con esposizione a un danno moderato o medio, per aree soggette a deformazioni lente e diffuse
- R12** Rischio gravante su aree a pericolosità reale da frana P12, con esposizione a un danno moderato o medio, nonché su aree a pericolosità reale da frana P11, con esposizione a un danno elevato o altissimo
- R13a** Rischio gravante su aree a pericolosità reale da frana P13a, con esposizione a un danno elevato o altissimo per aree soggette a deformazioni lente e diffuse
- R13** Rischio gravante su aree a pericolosità reale da frana P13, con esposizione a un danno moderato o medio, nonché su aree a pericolosità reale da frana P12, con esposizione a un danno elevato o altissimo
- R14** Rischio gravante su aree a pericolosità reale da frana P14, con esposizione a un danno elevato o altissimo

Rischio potenziale

- R_utr1** Rischio potenziale gravante su Unità territoriali di riferimento soggette a pericolosità potenziale Putr_2, con esposizione a un danno moderato, nonché su Unità territoriali di riferimento soggette a pericolosità potenziale Putr_1, con esposizione a un danno moderato o medio
- R_utr2** Rischio potenziale gravante su Unità territoriali di riferimento soggette a pericolosità potenziale Putr_4, con esposizione a un danno moderato, su Unità territoriali di riferimento soggette a pericolosità potenziale Putr_3, con esposizione a un danno moderato o medio, su Unità territoriali di riferimento soggette a pericolosità potenziale Putr_2, con esposizione a un danno medio o elevato ed infine su Unità territoriali di riferimento soggette a pericolosità potenziale Putr_1, con esposizione a un danno elevato o altissimo
- R_utr3** Rischio potenziale gravante su Unità territoriali di riferimento soggette a pericolosità potenziale Putr_4, con esposizione a un danno medio, su Unità territoriali di riferimento soggette a pericolosità potenziale Putr_3, con esposizione a un danno elevato, infine su Unità territoriali di riferimento soggette a pericolosità potenziale Putr_2, con esposizione a un danno altissimo
- R_utr4** Rischio potenziale gravante su Unità territoriali di riferimento soggette a pericolosità potenziale Putr_4, con esposizione a un danno elevato o altissimo, nonché su Unità territoriali di riferimento soggette a pericolosità potenziale Putr_3, con esposizione a un danno altissimo
- R_utr5** Rischio potenziale gravante sulle Unità Territoriali di Riferimento soggette a pericolosità potenziale Putr_5, da approntare attraverso uno studio geologico di dettaglio
- Cava** AREA DI CAVA - Aree nelle quali il rischio da frana è legato alle attività di scavo in corso o progresse



Il Piano è stato elaborato sulle seguenti basi cartografiche e georiferite rispetto al sistema internazionale UTM WGS84 - 33N.
 Cartografia Campania 1: 5.000 - CTRN Campania 2004 - (numerica)
 Cartografia Basilicata 1: 5.000 - 1:10.000 Ex Agensud - (raster)
 1: 5.000 - CTRN 1:5.000 Basilicata 2001 - (numerica)

— Limite del Bacino Idrografico Interregionale del Fiume Sele
 - - - - - Confine Regionale Campania-Basilicata